

# **Ações Estratégicas de Gestão 2018/ 2022**

**Ubaldo Cesar Balthazar**

Reitor da UFSC

# **NOSSA CONCEPÇÃO DE UNIVERSIDADE**

**Universidade *multicampi*, democrática, saudável e líder em suas áreas de atuação, com excelência acadêmica, eficácia e eficiência administrativa.**

**Protagonista de suas finalidades e com aproveitamento pleno de seu potencial transformador da sociedade, por meio de uma gestão descentralizada e transparente, bem como de ações cooperativas e colaborativas, com reconhecimento e respeito às diferenças.**

4  
5  
3  
P  
R  
O  
P  
O  
S  
T  
A  
S

453 PROPOSTAS UBALDO	14 PROPOSTAS INCORPORADAS	TOTAL PROPOSTAS POR EIXO	
CAMPI	7	7	
GESTÃO	24	4	28
SERVIDORES	36	5	41
<b>PROTAGONISMO ESTUDANTIL (41)</b>			
Protagonismo Estudantil	6	6	
Atléticas	6	6	
Empresas Juniores	5	5	
Equipes Competição	4	4	
Novos Projetos Estudantis	2	2	
Startup UFSC	1	1	
Coworking UFSC	1	1	
Representação Estudantil e espaços institucionais	16	16	
ENSINO	36	2	38
PESQUISA	33	33	
EXTENSÃO	15	15	
PÓS-GRADUAÇÃO	16	16	
PERMANÊNCIA ESTUDANTIL	30	2	32
AÇÕES AFIRMATIVAS	22	22	
ESPORTES, INTEGRAÇÃO E LAZER	14	14	
<b>CULTURA E ARTE - SECARTE (33)</b>			
Transformar a UFSC em um centro relevante de produção e experimentação artística	9	9	
Reforçar os cursos de graduação em Artes	6	6	
Transformar a UFSC num centro irradiador de arte e cultura	7	7	
Revitalizar espaços culturais da UFSC e criar novos espaços	11	11	
HOSPITAL UNIVERSITÁRIO (HU)	25	25	
MOBILIDADE E ACESSIBILIDADE	8	8	
MEIO AMBIENTE	7	7	
INOVAÇÃO	13	13	
INTERNACIONALIZAÇÃO	46	46	
SEGURANÇA	12	1	13
EDUCAÇÃO A DISTÂNCIA (EAD)	35	35	
	453	14	467

4  
6  
7  
P  
R  
O  
P  
O  
S  
T  
A  
S

# UFSC sobe para 14º lugar em ranking de universidades da América Latina

18/07/2018 - 16h59min - Atualizada em 18/07/2018 - 17h00min

Sugerir correção

Por  
GUILHERME  
JUSTINO E  
KARINE  
WENZEL



## FOLHA DE S.PAULO

### RUF RANKING UNIVERSITÁRIO FOLHA 2017

Ranking	Nome	UF
1	UFRJ	RJ
2	UNICAMP	SP
3	USP	SP
4	UFMG	MG
5	UFRGS	RS
6	UFSC	SC
7	UNESP	SP
8	UFPR	PR
9	UNB	DF
10	UFSCAR	SP

## Web de Universidades del Mundo

Julio 2012

ranking mundial ranking por país ranking europeo ranking latino americano

Top Universidades

Primerio | Previo | Siguiete | Último | Universidades 51 a 100 de 20745

RANKING MUNDIAL	UNIVERSIDAD	POSICIÓN				
		PAÍS	Tamaño	Impacto	Apertura	Excelencia
1	(3) Harvard University	USA	6	1	34	1
2	Massachusetts Institute of Technology	USA	8	1	14	10
3	Stanford University	USA	10	3	8	3
4	University of California Berkeley	USA	29	4	18	11
5	Cornell University	USA	17	8	115	23
6	University of Minnesota	USA	81	20	4	21
7	University of Pennsylvania	USA	16	14	85	7
8	University of Wisconsin Madison	USA	24	21	36	19
9	(1) University of Illinois Urbana Champaign	USA	4	13	154	29
10	Michigan State University	USA	65	5	79	83
11	University of California Los Angeles UCLA	USA	109	22	68	2
12	Columbia University New York	USA	94	18	78	9
13	University of Michigan	USA	539	9	63	5
14	University of Texas Austin	USA	108	19	27	45
15	(3) Universidade de São Paulo USP	BRA	54	42	2	82
98	Universidade Federal de Santa Catarina UFSC	BRA	184	144	6	707

## UFSC aparece em segundo lugar entre as brasileiras da Golden Age University Ranking 2018

11/06/2018 11:29



A Universidade Federal de Santa Catarina está colocada na 101-150ª posição no *Golden Age University Rankings 2018*, entre as 250 universidades, de 55 países, avaliados como as melhores instituições de ensino superior com menos de 50 anos. A UFSC está em segundo lugar entre as brasileiras da lista, atrás somente da Unicamp.



O ranking é organizado pela *Times Higher Education (THE)*, que afirma se tratar de uma classificação abrangente, equilibrada e confiável, que utiliza indicadores de performance agrupados em cinco áreas: Ensino (ambiente de aprendizagem), Pesquisa (volume, rendimento e reputação), Citações (influência de pesquisa), Perspectiva Internacional (equipe, estudantes e pesquisa) e renda da indústria (transferência de conhecimento). É publicado simultaneamente com o *Young University Rankings*, para universidades com menos de 50 anos.

Mais informações no site: <https://www.timeshighereducation.com/world-university-rankings/2018/world-ranking>



### UFSC É A 2ª UNIVERSIDADE BRASILEIRA MELHOR COLOCADA NO WEBOMETRICS

A Universidade Federal de Santa Catarina passou à segunda instituição brasileira melhor qualificada no *Ranking Web of World Universities*, o *Webometrics*. No primeiro lugar se mantém a USP. No ranking passado, publicado no mês de janeiro, a UFSC ocupava a quarta posição. Na classificação para a América Latina, em que figurava como quinta universidade, também passou a segunda colocada. E no ranking mundial está entre as cem universidades do mundo: subiu da 129ª posição para 98ª.

Harvard University, Massachusetts Institute of Technology e Stanford University se mantêm no topo da classificação mundial. Entre as brasileiras lideram a Universidade de São Paulo (USP), UFSC e Universidade Estadual de Campinas (Unicamp).

## **AÇÕES DE TRANSPARÊNCIA**

Constituição de uma comissão para definir ações destinadas a instituir o **PORTAL DA TRANSPARÊNCIA UFSC**, que deverá congrega as informações relativas à totalidade das atividades da Universidade

Obedecendo às disposições legais, criação de uma **UNIDADE de GESTÃO da INTEGRIDADE**, para gerenciar um conjunto de instrumentos institucionais que assegurem o alcance dos objetivos estratégicos, subsidiando a tomada de decisão e contribuindo para o aprimoramento dos processos

Criação de comissão para estudar a formação do **COMITÊ DE GOVERNANÇA E GESTÃO DE RISCOS**, cujos trabalhos levarão à apresentação de uma proposta para a **POLÍTICA DE GESTÃO DE RISCOS DA UFSC**.

## AÇÕES DE TRANSPARÊNCIA

Com o objetivo de subsidiar os trabalhos da unidade de gestão da Integridade e do Comitê de Governança e Gestão de Riscos, foi elaborado um projeto para implantação do **ESCRITÓRIO de GESTÃO de PROCESSOS DA UFSC**, destinado a disponibilizar metodologias, modelos, supervisão, ferramentas e capacitação para o mapeamento das práticas laborativas adotadas nas esferas de atuação da instituição

Para alimentar o Portal da Transparência foi iniciada a elaboração de um sistema que permita a consulta de informações relativas a **PROJETOS EM ANDAMENTO** e ao pagamento de **BOLSAS** a servidores e alunos da UFSC, incluindo as institucionais e fundacionais

# AÇÕES ESPECÍFICAS

## GESTÃO ACADÊMICA

### Ensino de Graduação e Pós Graduação, Pesquisa, Extensão:

- Fortalecer e apoiar a criação das Comissões Pedagógicas, integrando diversas áreas do conhecimento.
- Estimular e apoiar as iniciativas de criação de cursos de pós-graduação nos *campi*, especialmente aqueles fora de sede, dotando-os de condições para atingirem grau de excelência em planejamento articulado.
- Dar continuidade ao processo de revisão da Resolução de pesquisa e de relação com as fundações de apoio.
- Repactuar os projetos CT-infra, com apoio prioritário às iniciativas multiusuários.

# **AÇÕES ESPECÍFICAS GESTÃO ACADÊMICA**

## **Campi fora da sede**

- Dar continuidade à política de institucionalização dos campi fora de sede.

## **Descentralização**

- Estabelecer negociações para que a Escola de Gestores, implantada pela atual gestão, descentralize suas ações para a realização de etapas presenciais em todos os *campi*, facilitando a participação dos servidores.

## **Internacionalização**

- Estabelecer o Plano Institucional de Internacionalização



# AÇÕES ESPECÍFICAS

## GESTÃO ESTUDANTIL

### Permanência

- Equalizar os apoios institucionais de permanência estudantil entre os *campi* da UFSC.

### Bolsas Estudantis / Moradia Universitária

- Manter o número de atendidos nos programas de bolsa estudantil (2.100 bolsas) e auxílios-moradia (1.200 auxílios), apesar dos cortes orçamentários.

### Restaurantes Universitários (RU's)

- Viabilizar a ampliação do Restaurante Universitário em 500 novas vagas, com a utilização da cozinha desativada como salão de refeições, objetivando a extinção das filas.

# **AÇÕES ESPECÍFICAS**

## **GESTÃO ESTUDANTIL**

### **Inclusão Social**

- Ofertar aos cursos de graduação instrumentais necessários para o acolhimento aos estudantes calouros com deficiência, negros, indígenas e quilombolas da UFSC.

### **Das Diversidades**

- Promover atividades alusivas às datas do calendário da diversidade sexual e contra a LGBTfobia e violência de gênero.

# AÇÕES ESPECÍFICAS

## GESTÃO ESTUDANTIL

### Novas práticas

- Criar a Startup UFSC, que consiste em uma maratona de empreendedorismo envolvendo a criação da ideia até o produto final, com formação de times mentorados por *startups* e empresas consolidadas.
- Apoiar a criação de editais que visem estimular as Empresas Juniores da UFSC, Equipes de Competição e Atléticas.
- Incrementar o diálogo com a Liga das Atléticas, FEJESC e Compete para entender as demandas dessas iniciativas.
- CoWorking - Propor a criação de um espaço de trabalho compartilhado dentro da UFSC, com uma infraestrutura confortável

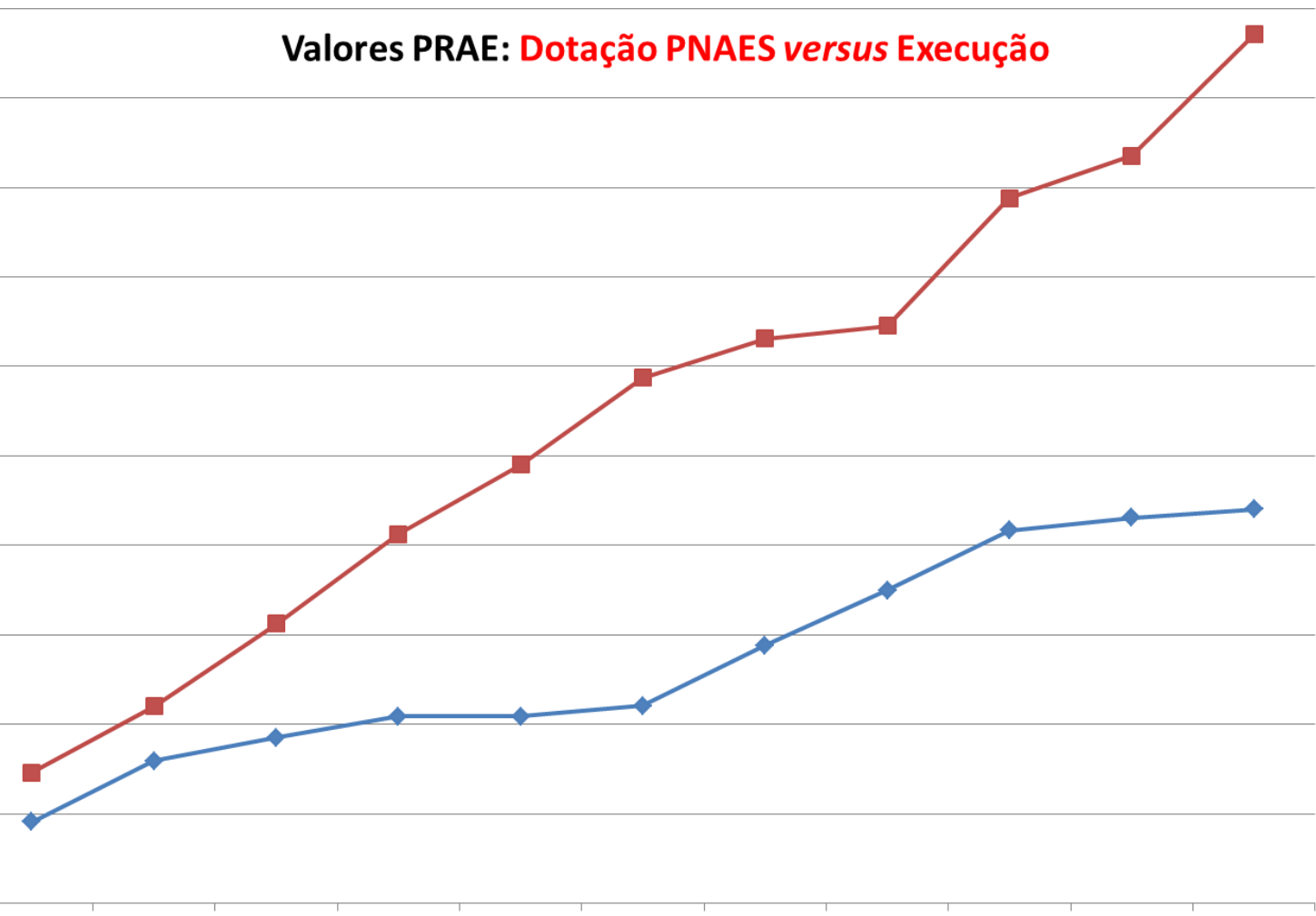
### Valores PRAE: Dotação PNAES versus Execução

Valores em milhões de Reais (R\$)

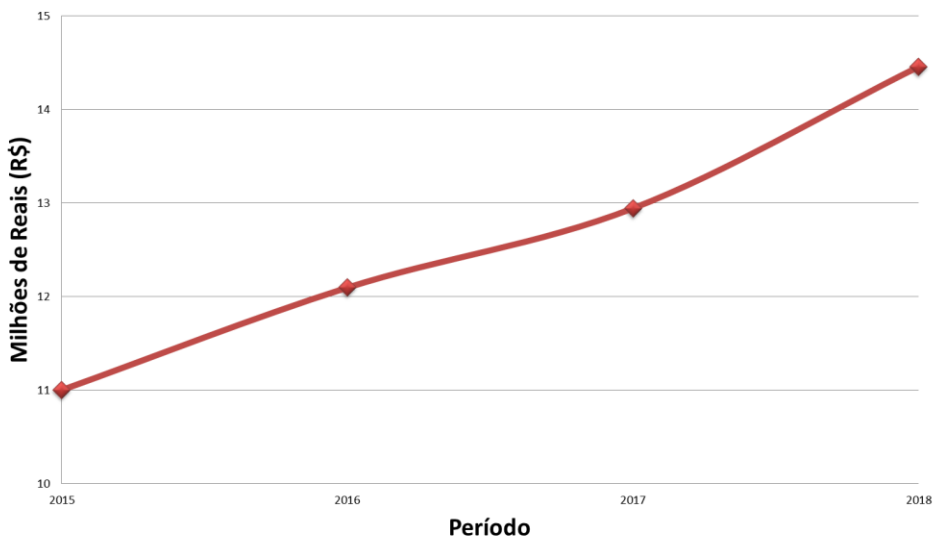
2008 2009 2010 2011 2012 2013 2014 2015 2016 2017 2018

Período

—♦— dotação  
—■— execução

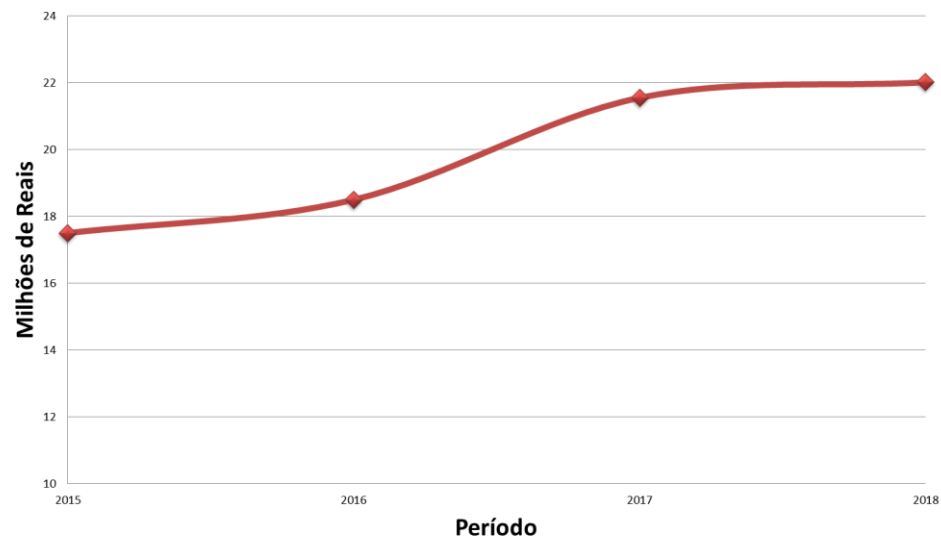


Recursos executados pelo Programa Bolsa Estudantil UFSC



Bolsa Estudantil: ↑ 31,42%

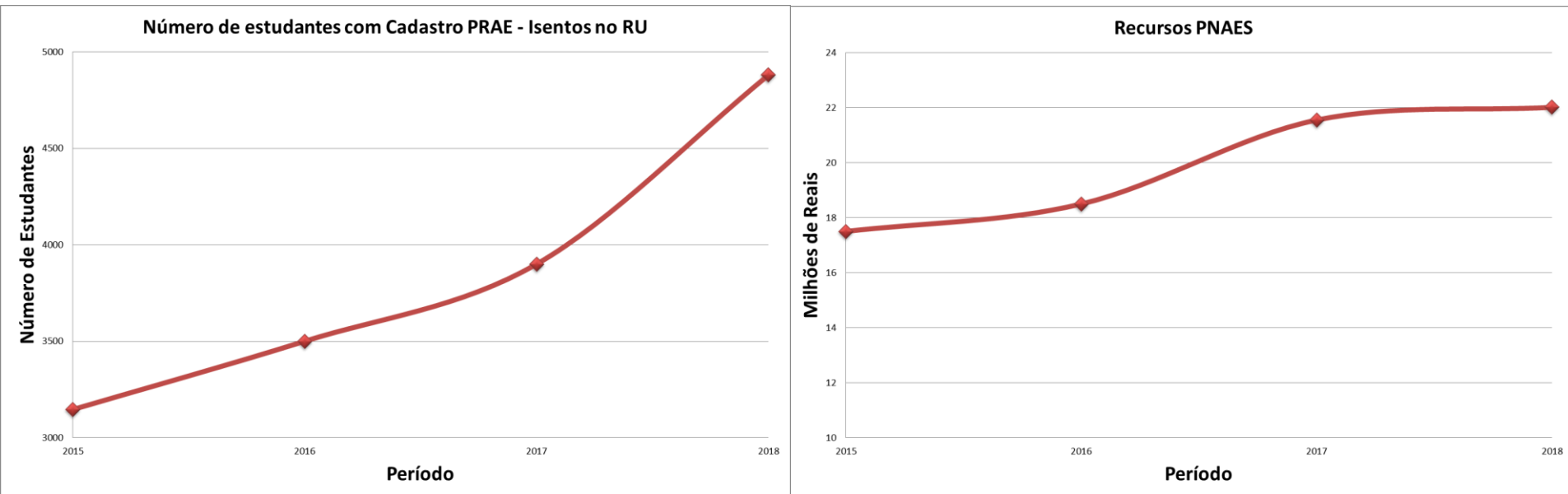
Recursos PNAES



PNAES: ↑ 25,78%

Incremento do PNAES: 25,78%

Incremento de Estudantes Isentos no RU: 55,12%



**2017 → 2018 = 25,13% de aumento no número de estudantes com Cadastro PRAE e isenção no RU**

**2017 → 2018 = 2,15% de aumento nos Recursos PNAES**

## **AÇÕES ESPECÍFICAS**

### **GESTÃO DE PESSOAS**

- Recomposição plena do quadro de Servidores Docentes e Servidores Técnico-Administrativos em Educação.
- Estimular a participação dos servidores docentes e técnico-administrativos nas diversas capacitações e programas de pós-graduação.
- Manter a política de flexibilização do horário de trabalho dos servidores técnico-administrativos em educação, dando visibilidade à Comissão Permanente para Estudo e Acompanhamento da Flexibilização da Jornada de Trabalho dos Servidores Técnico-Administrativos em Educação (CPFLEX) instituída pela Pró-Reitoria de Desenvolvimento e Gestão de Pessoas (PROEGESP) através da Portaria nº 103/2016/PRODEGESP.
- Incentivar a participação de TAEs em projetos de pesquisa e extensão a fim de que utilizem a potencialidade interna da Universidade na solução de desafios da instituição e da sociedade.

## **AÇÕES ESPECÍFICAS**

### **UFSC SAUDÁVEL, SUSTENTÁVEL E SEGURA**

- Criar as condições para que a UFSC possa ser considerada uma **Universidade Promotora de Saúde (UPS)**.
- Realizar os **exames médicos periódicos**, atendendo às normativas nacionais para todos os servidores.
- **Implantar programa institucional de atenção psicossocial e de sofrimento mental** para a comunidade universitária, utilizando-se, também, das experiências exitosas já existentes no âmbito dos diversos centros de ensino.
- Possibilitar e incentivar a utilização dos **espaços públicos da UFSC com atividades de recreação pela comunidade durante os finais de semana**, em especial, em função da renovação de todo o parque esportivo que foi realizado pela atual gestão.



## AÇÕES ESPECÍFICAS

### UFSC SAUDÁVEL, SUSTENTÁVEL E SEGURA

- Dar continuidade ao programa de eficiência e disponibilidade energética para a UFSC: ênfase a sistemas fotovoltaicos e cogeração através do gás natural, renovação de cabamentos e subestações, gestão através de *smart grids*.
- Assegurar que todas as unidades da UFSC disponham de coleta/tratamento de esgoto sanitário.
- Operacionalizar as recomendações do estudo "Recuperação da Qualidade da Água dos Córregos do Campus Reitor João David Ferreira Lima".
- Dar continuidade ao projeto "Rotas Acessíveis" para todos os *campi* da UFSC, promovendo condições de mobilidade a todos, em todos os locais.
- Instalar guaritas (Postos de Observação e Informações) no Pantanal e Carvoeira, com funcionamento de 24h.

## **AÇÕES ESPECÍFICAS**

### **HOSPITAL UNIVERSITÁRIO 100% PÚBLICO E GRATUITO**

- **Manter o Hospital Universitário Professor Polydoro Ernani de São Thiago 100% público, gratuito e com atenção qualificada em consonância às políticas do Sistema Único de Saúde (SUS), com servidores valorizados e com estrutura plena para a realização de atividades de ensino, pesquisa, extensão, gestão e inovação tecnológica.**
- Fiscalizar o Contrato da EBSEH com a UFSC. O Gabinete do Reitor (GR) está junto com a Direção e Superintendência do HU/UFSC na busca da gestão plena da EBSEH.
- Exigir da EBSEH o projeto do HU/UFSC com 500 leitos, que é o que precisamos para atender, com qualidade e segurança para os pacientes, servidores docentes e servidores técnico-administrativos em educação, bem como para a formação dos alunos dos cursos de graduação e pós-graduação.

## **AÇÕES ESPECÍFICAS CULTURAS E ARTES**

- Transformar a UFSC em um centro relevante de produção e experimentação artística
- Reforçar os cursos de graduação em Artes
- Transformar a UFSC num centro irradiador de arte e cultura
- Revitalizar os espaços culturais da UFSC e criar novos espaços

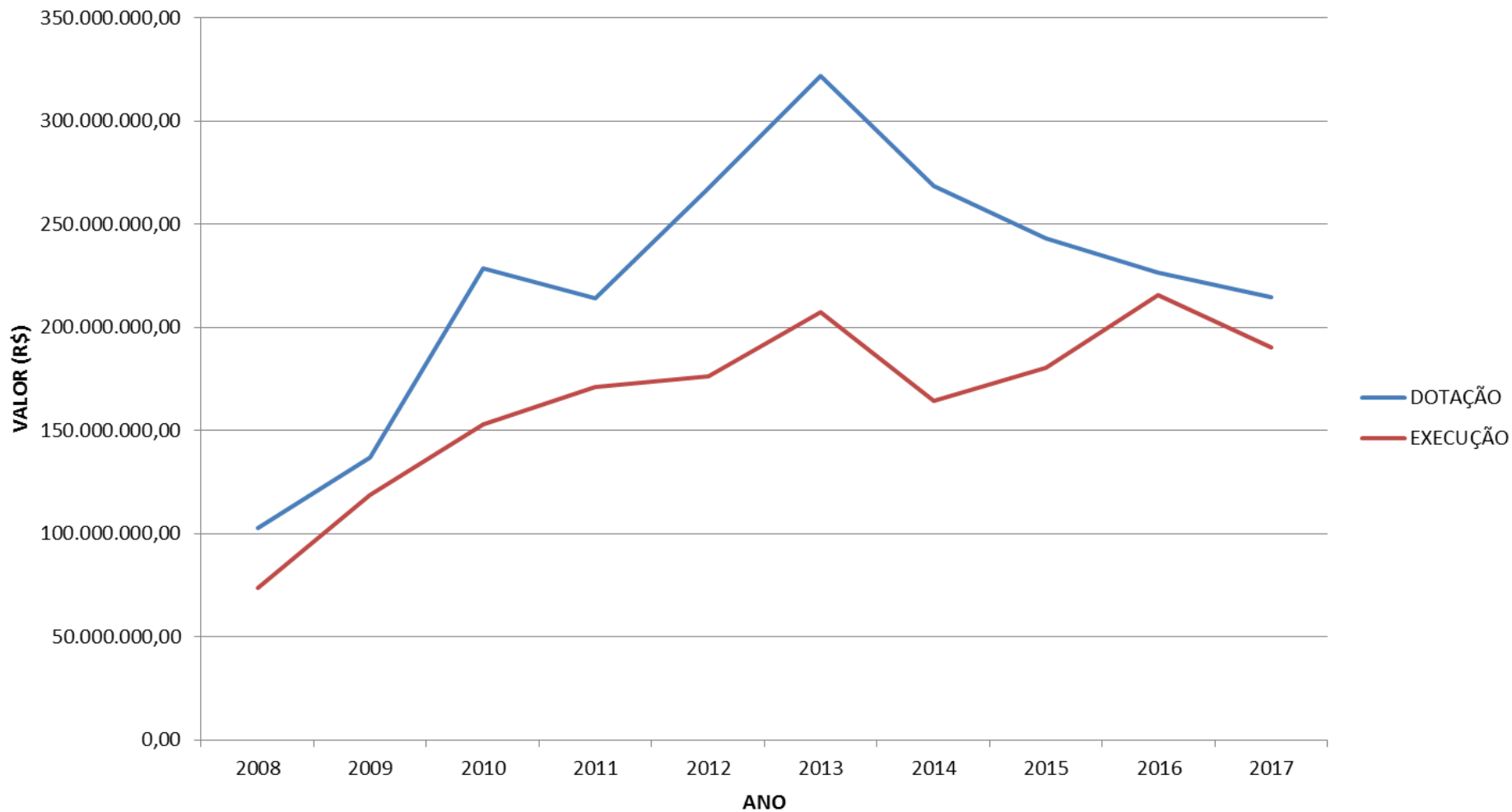
# AÇÕES ESPECÍFICAS

## UFSC INOVADORA

- Aprovar, após amplo debate, resolução que institucionalize a Política de Inovação baseada no Decreto nº 9283, de 7 de fevereiro de 2018, que estabelece medidas de incentivos à inovação e à pesquisa científica e tecnológica
- Institucionalizar um programa de incubação de projetos inovadores, *startups* e *spin-offs*.
- Criar sinergia com diferentes segmentos da sociedade e setor produtivo, principalmente para atração das micro e pequenas empresas ao ambiente de inovação da UFSC

AÇÕES ESPECÍFICAS  
GESTÃO ORÇAMENTÁRIA/FINANCEIRA

**EXECUÇÃO ORÇAMENTÁRIA**



# AÇÕES ESPECÍFICAS

## GESTÃO ORÇAMENTÁRIA/FINANCEIRA

### TAXAS RECOLHIDAS DAS FUNDAÇÕES PARA UFSC

	FEPESE	FAPEU	FEESC	TOTAL
*2018	745.019,53	3.973.990,92	1.301.165,64	6.020.176,09
2017	699.126,18	2.507.398,31	609.794,01	3.816.318,50
2016	251.824,68	2.533.451,96	440.809,66	3.226.086,30
2015	256.669,97	1.828.428,43	709.507,81	2.794.606,21
2014	553.536,88	2.074.686,02	794.522,81	3.422.745,71
2013	446.582,04	1.834.597,99	473.700,13	2.754.880,16
2012	464.568,93	2.744.712,76	411.414,32	3.620.696,01
TOTAL	3.417.328,21	17.497.266,39	4.740.914,38	25.655.508,98

Fonte:Sisgru

\*valores recolhidos até 20/07/2018

# AÇÕES ESPECÍFICAS

## GESTÃO ORÇAMENTÁRIA/FINANCEIRA

### TAXAS RECOLHIDAS DAS FUNDAÇÕES PARA UFSC

